



- 系統平台 -

# 第 6 堂課

感測物聯網 (2)

交通大學

# 目錄

01 專案說明

02 積木畫布

03 動手做做

04 結果

05 簡介

## 01

## 專案說明

Cloud Sandbox 開發 管理 資源 幫助

開發 > 測試裝置 > THTestDevice

THTestDevice  
建立者: powerbear 版本: v0.1 硬體平台: LinkIt 7697 (MT7697)

狀態: 公開 私人

您在使用 API 呼叫裝置時，將會需要 deviceId 和 deviceKey。

DeviceId: Drgs7CQ 複製

DeviceKey: kKUGahHdRSHP5Nn 複製

資料通道 觸發條件與動作 使用者權限 API 提示

27 攝氏 溫度  
最後資料點時間: 2017-06-29 16:35

58 百分比 相對濕度  
最後資料點時間: 2017-06-29 16:35

COM9 (LinkIt 7697)

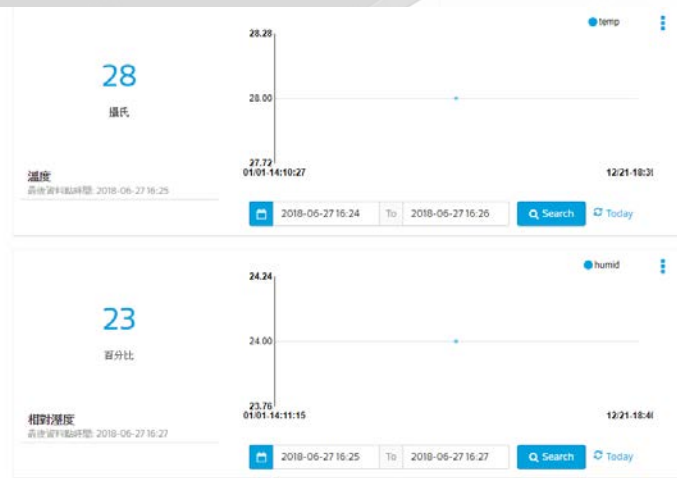
```

相對濕度 :58
攝氏溫度 :27
相對濕度 :58
攝氏溫度 :27
相對濕度 :58
攝氏溫度 :27
相對濕度 :58
攝氏溫度 :27
相對濕度 :58
攝氏溫度 :27
相對濕度 :58
攝氏溫度 :27
相對濕度 :58
攝氏溫度 :27
相對濕度 :58
攝氏溫度 :27
相對濕度 :58

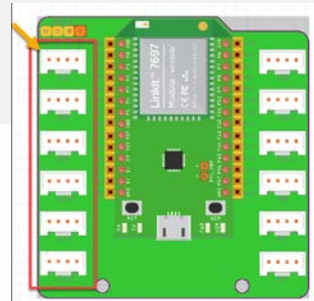
```

自動捲動 NL & CR 9600 baud

- 使用溫溼度感測器，收集溫溼度資訊並上傳到 MCS 雲端顯示。



[1] <https://docs.labs.mediatek.com/linkit-7697-blocklyduino/c02-12880045.html>



材料：

1. LinkIt 7697.
2. 電腦
3. 溫溼度感測器.

● 適用的作業系統：  
(本範例使用的型號)



➤ Windows 7, 8, 10  
(Win 10's chrome browser).

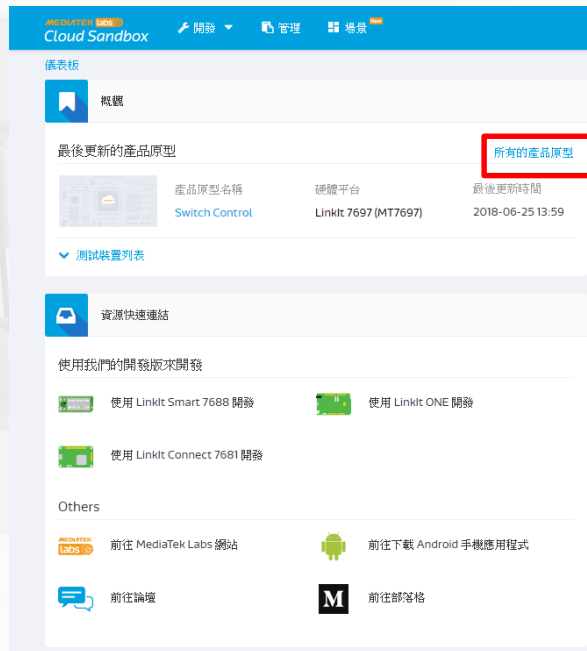


➤ Mac OS.  
(OS 10.11.6's chrome browser).

[2] <https://pixabay.com/zh/%E6%9C%A8%E6%9D%90-%E7%A9%BA%E6%B0%94-%E8%83%8C%E6%99>

[3] <https://pixabay.com/zh/%E5%9B%BE%E6%A0%87-windows-%E5%9B%BE%E6%A0%87%E7%AA%97>

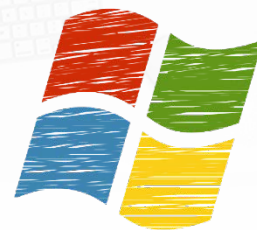
[4] <https://pixabay.com/zh/%E8%8B%B9%E6%9E%9C-%E5%93%81%E7%89%8C-%E5%BE%BD%E6%A0>



## • 步驟：

1. 實作此案例時，必須先要先註冊一個 MCS 帳號 (免費)。  
(<https://mcs.mediatek.com/>)

2. 點選所有產品原型



[5] <https://mcs.mediatek.com/oauth/zh-TW/login>